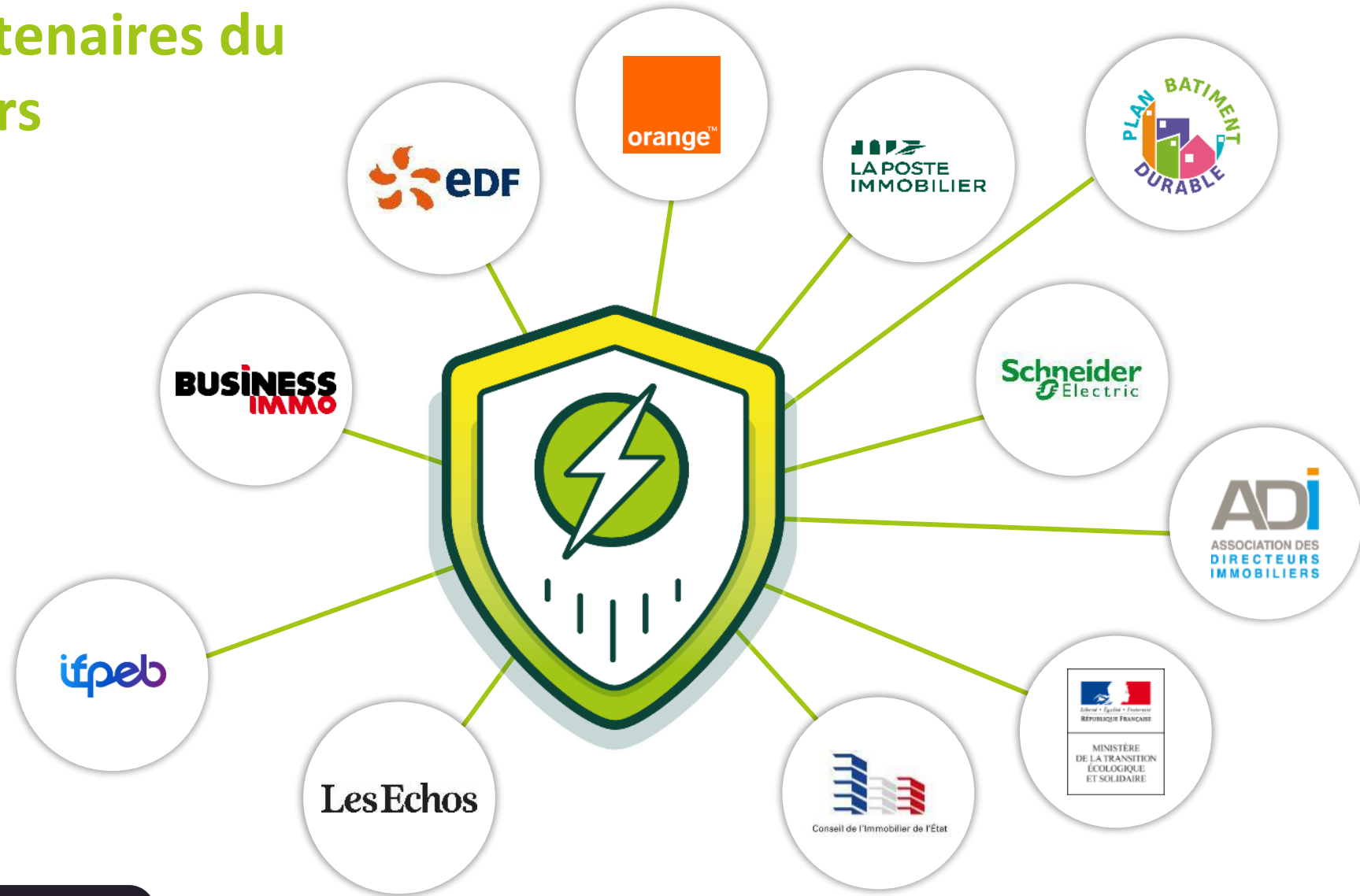




# PRÉSENTATION DU CONCOURS CUBE SAISON 2024-2025

Rejoignez le Championnat de France des économies  
d'énergie pour les bâtiments tertiaires !

# Les partenaires du concours



une ligue du



# Accompagner les enjeux de la sobriété énergétique du secteur tertiaire sur le terrain !



En France, le bâtiment représente **46%** de l'énergie consommée et **25%** des gaz à effet de serre émis.



La réglementation (DEET) impose **une baisse de 40%** de la consommation d'énergie du tertiaire **d'ici 2030**.

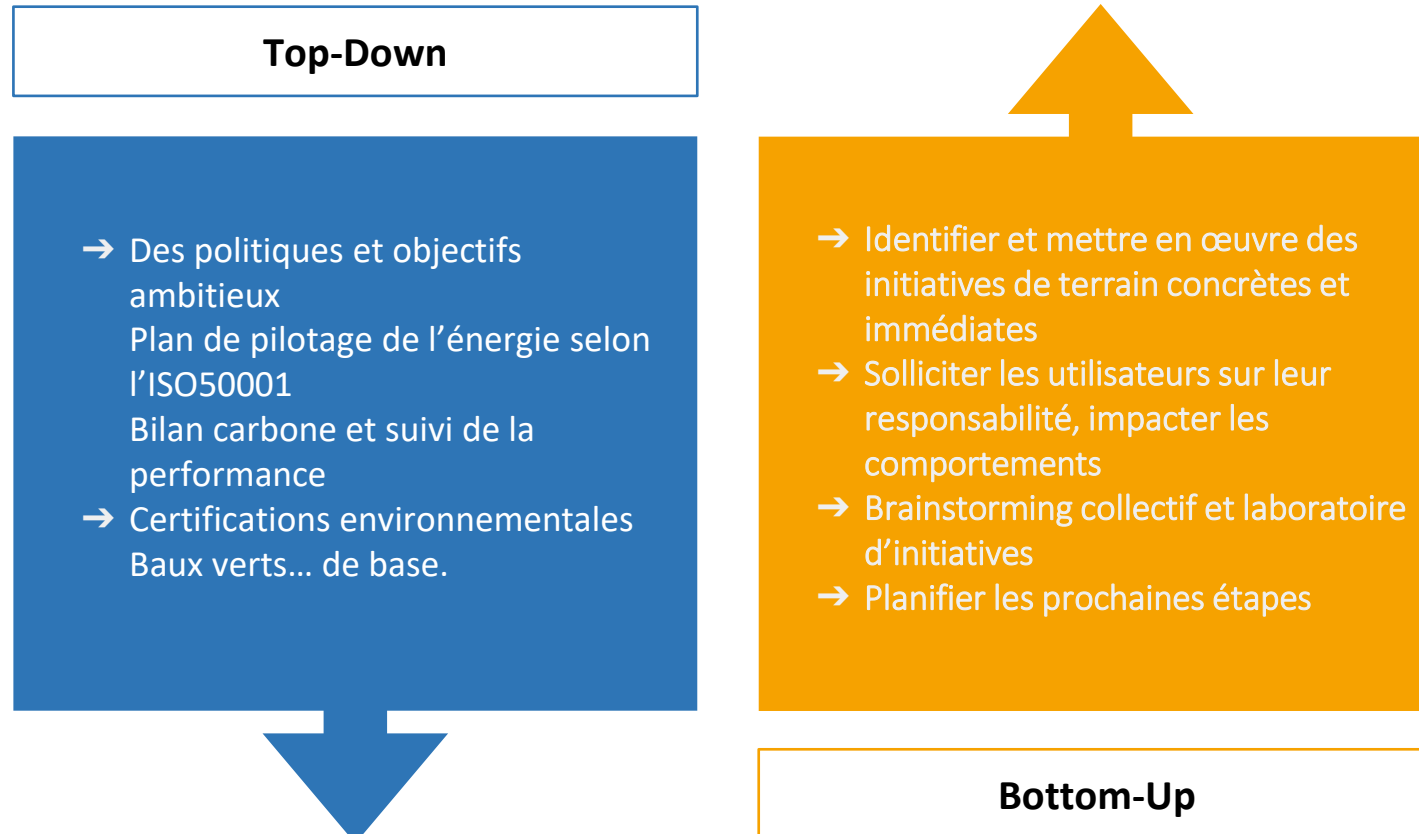


Des facteurs conjoncturels (hausse des prix de l'énergie, plan de sobriété, ...) encourage la sobriété dans les bâtiments.





# Face aux limites de l'approche traditionnelle, une démarche plus proche du terrain s'impose



# Tout au long de l'année, gestionnaires et utilisateurs optimisent leur consommation d'énergie !



**Travailler sur l'usage**  
aux côtés de  
l'exploitation



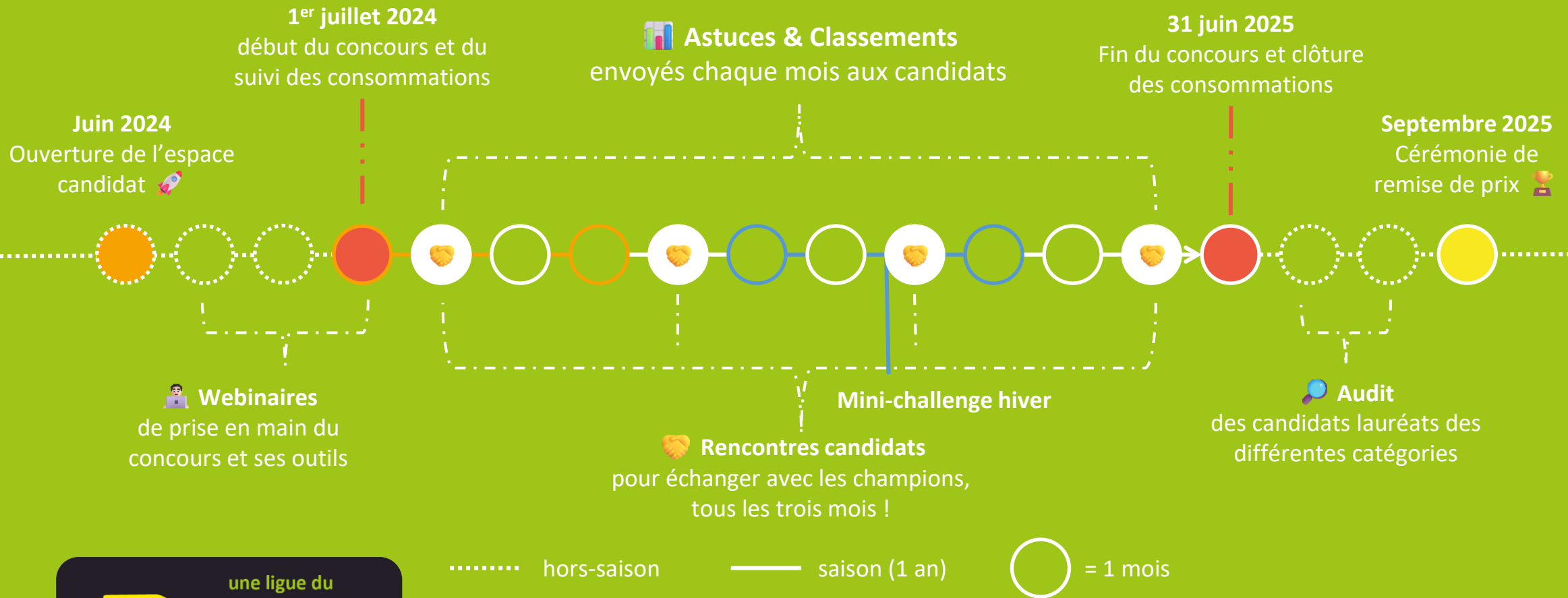
**Constater ses progrès**  
et suivre son classement



**Sensibiliser et mobiliser**  
tout en s'amusant à travers  
un concours



# Un programme d'animation pour mêler actions, analyses et échanges entre participants !



# Comment ça marche ?

## Côté candidat



Vous enregistrez vos bâtiments (et leurs compteurs) sur votre **espace candidat** et pour remonter (automatiquement ou manuellement) leurs consommations historiques et de suivi !



Vous créez votre « green team » en interne, riche d'une diversité de profils et de services pour déployer la sobriété sur le terrain !



Vous suivez vos progrès et classements mensuels et les partagez dans votre organisation et votre bâtiment !

## Côté A4MT



Nous vous donnons accès à une bibliothèque de ressources (guides, affiches, outils, ...) sur votre **espace candidat** pour vous aider à performer dans le concours et engager vos collaborateurs.



Nous diffusons chaque mois les podium mis à jour des différentes catégories. **Le reste des classements et de vos résultats sont strictement confidentiels.**



Nous organisons des réunions trimestrielles pour permettre aux candidats d'échanger et d'apprendre ensemble !



# Les bâtiments sont mis au défi sur:

## 🏆 Ses résultats

exprimés en % de baisse par rapport à leur référence historique (**valeur relative**)

ou

en kWh/m<sup>2</sup> par rapport à la valeur seuil 2030 (**valeur absolue**)

**récompensé par des médailles en fonction de la performance atteinte**

*bronze (+ de 10% d'économies d'énergie), argent (+ de 15%), or (+ de 20%) et platine (+ de 25%)*

## 🏆 Son classement

attribué en fonction des caractéristiques du bâtiment (certification, catégorie d'activité, situation géographique, ...)

**récompensé par des trophées en fonction de la position atteinte**

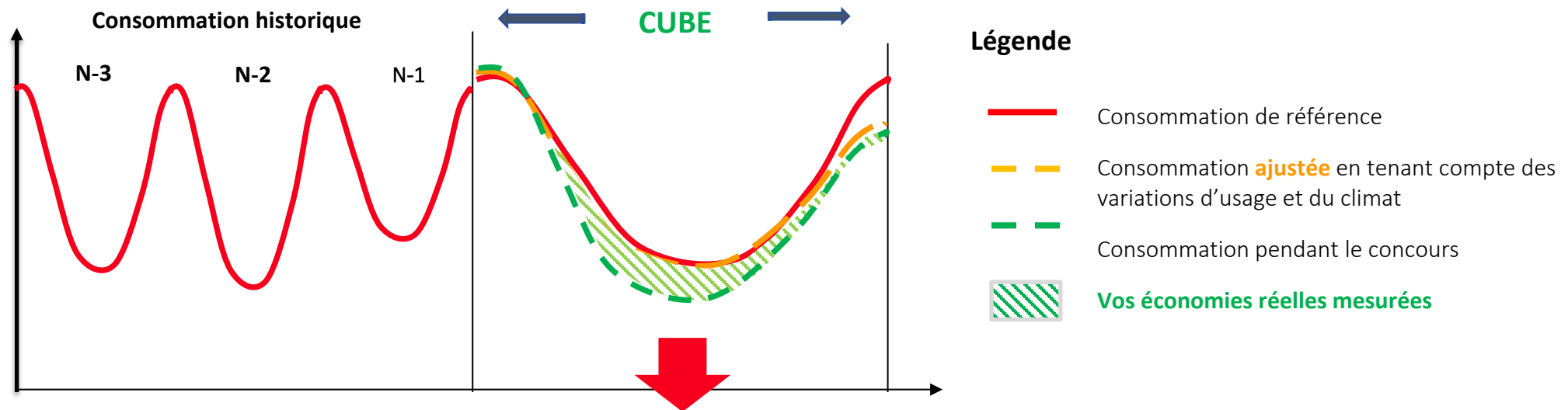
*CUBE d'or (1er) CUBE d'argent (2e) CUBE de bronze (3e) sur le podium de sa catégorie*





# Comment sont calculées les économies d'énergie relatives ?

Les économies d'énergie sont calculées selon la méthode IPMVP:



Les économies mensuelles sont ensuite agrégées :



puis récompensées par des prix

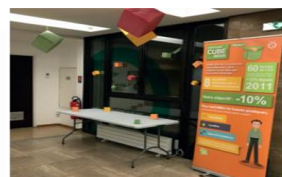
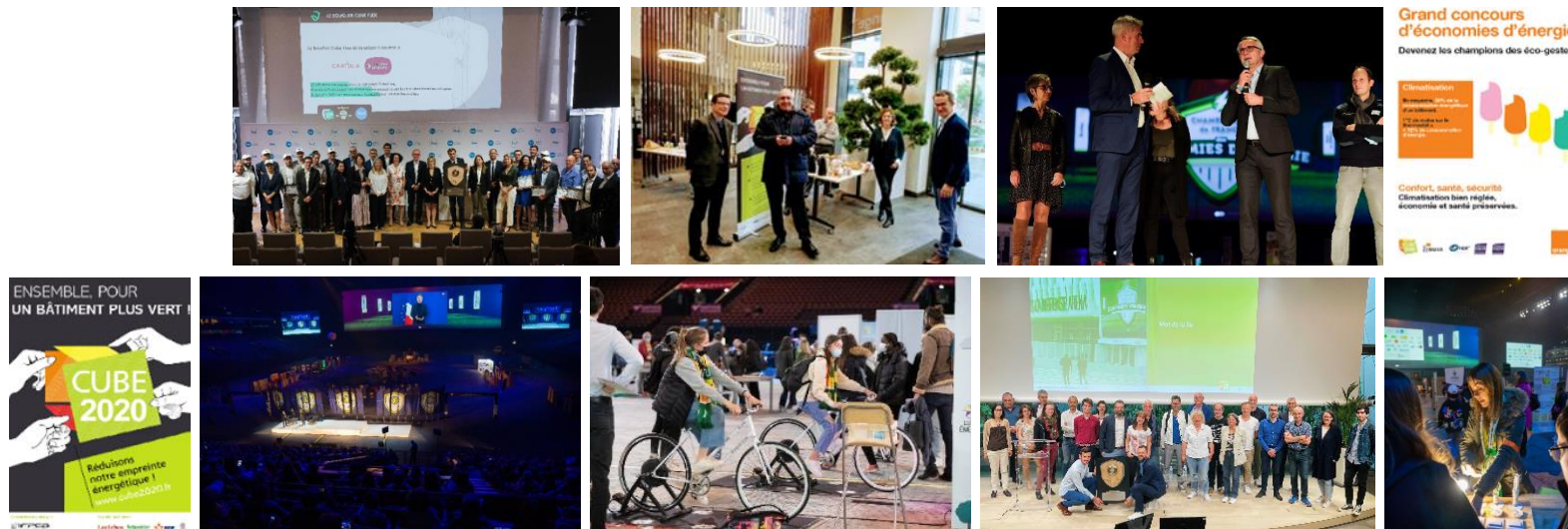


# Pourquoi lancer un concours CUBE ?



# Depuis 10 ans, un sport d'équipe !

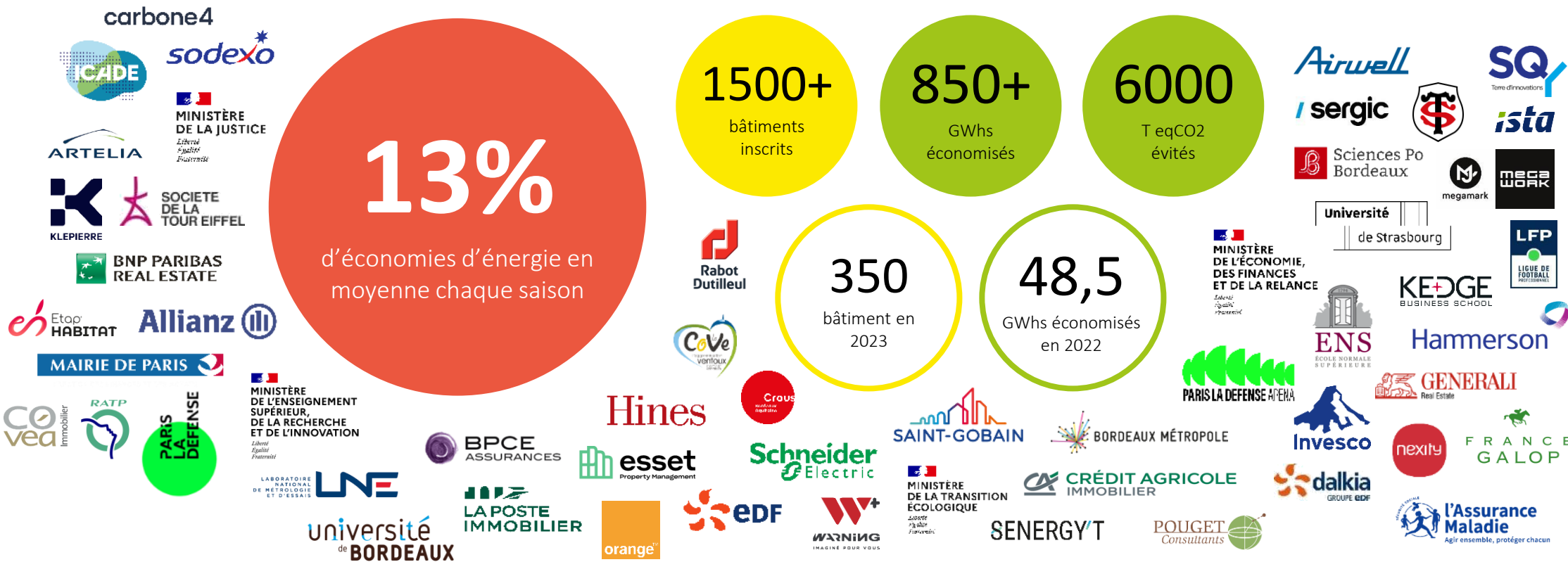
Chaque année ce sont des milliers de collaborateurs qui se mobilisent dans leurs bâtiments !



**Besoin d'aide ?**  
Faites-vous accompagner par des champions !



# DEPUIS SA CRÉATION, UN CHAMPIONNAT QUI DÉLIVRE DES RÉSULTATS





# FRAIS D'INSCRIPTION AU CONCOURS 2024

Surface du bâtiment	< 1 000 m <sup>2</sup>	de 1 000 à 10 000 m <sup>2</sup>	de 10 000 à 30 000 m <sup>2</sup>	> 30 000m <sup>2</sup>
Prix par site	950 €	2000 €	2500 €	3000 €

L'inscription inclut pour chaque site:



## La participation au concours

*Accès à la plateforme, aux podiums par catégories et par structure, aux animations et évènements...*



## Le résultat en valeur relative

*Performance mensuelle exprimée en % d'économies d'énergie par rapport à sa référence historique.*



## Le résultat en valeur absolue

*Performance mensuelle exprimée en % de budget énergie restant par rapport à son objectif valeur absolue 2030.*



# Restons en contact !



## John Creamer

Responsable CUBE / Ligue tertiaire du  
Championnat de France des économies  
d'énergie

[john.creamer@a4mt.com](mailto:john.creamer@a4mt.com)

+33 6 64 82 76 15

**Le saviez-vous ?** L'envoi d'un mail avec une pièce jointe est aussi énergivore qu'une ampoule allumée pendant 24 heures !  
(Source: ADEME) Pour limiter notre empreinte, ce document est partagé au format.pdf

Pour récupérer la version .ppt [cliquez ici](#)

